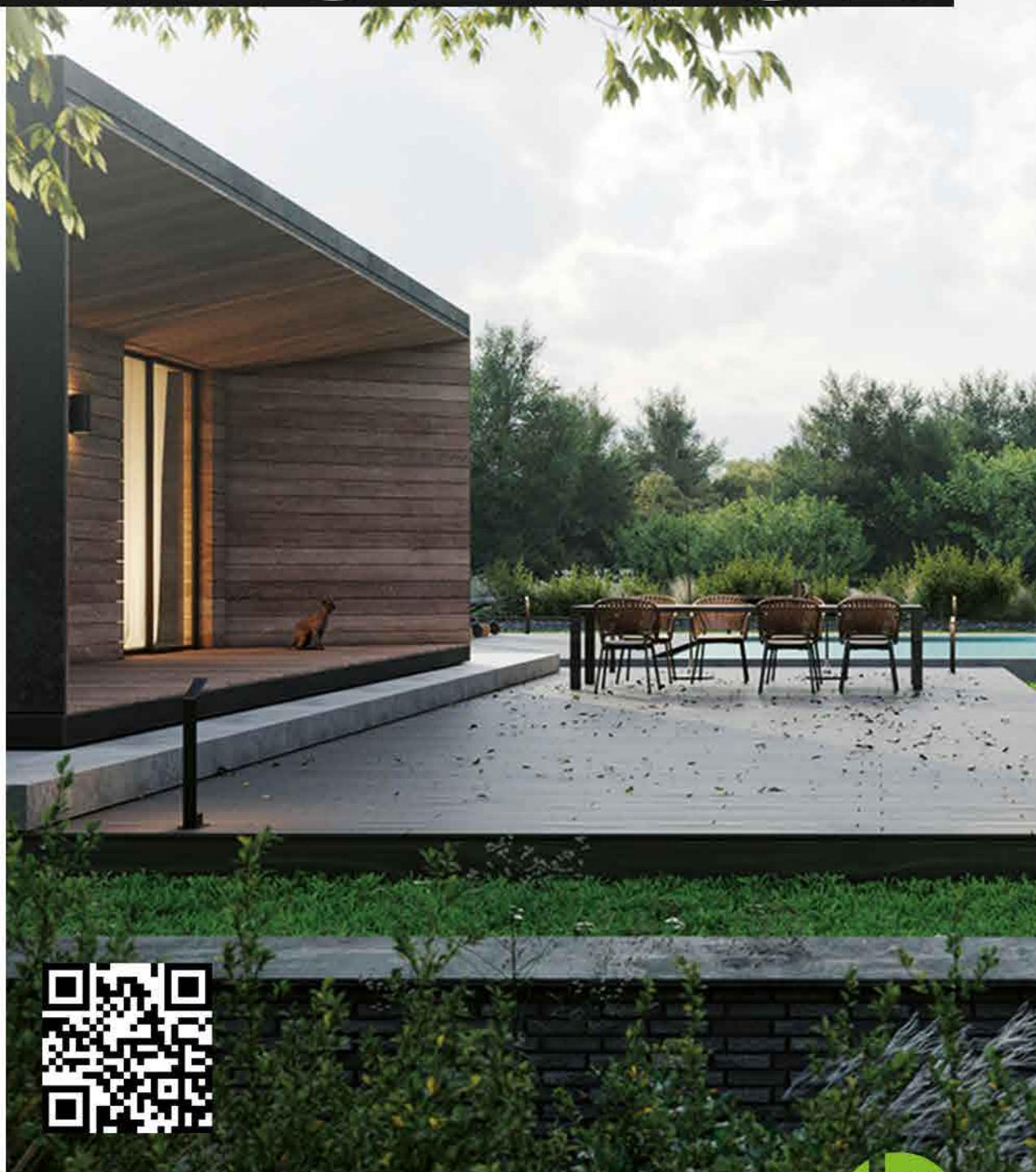


# КАТАЛОГ ПРОЕКТОВ



завод каркасного домостроения



КАРСИККО

СОВРЕМЕННЫЙ ДОМ – ЭТО АБСОЛЮТНО  
ДРУГОЕ КАЧЕСТВО ЖИЗНИ. И МЫ  
ГОТОВЫ СТАТЬ ДЛЯ ВАС ПОМОЩНИКАМИ В ЭТОМ.

НАЗВАНИЕ КОМПАНИИ “КАРСИККО” ВЫБРАНО НЕ СЛУЧАЙНО В ПЕРЕВОДЕ С ФИНСКОГО ЯЗЫКА ЗНАЧЕНИЕ ДАННОГО СЛОВА ТРАКТУЕТСЯ КАК “ОСОБЫЙ ОБРАЗ ОБРУБАЕМОГО ИЛИ СРУБАЕМОГО ХВОЙНОГО ДЕРЕВА . ДЛЯ ФИННО-УГОРСКИХ НАРОДОВ ДАННЫЙ СПОСОБ ОБРАБОТКИ ДЕРЕВА БЫЛ ОБЫЧАЕМ, С ПОМОЩЬЮ КОТОРОГО ОНИ МОГЛИ ПРЕДРЕКАТЬ СЧАСТЬЕ.

БРЕНД “КАРСИККО” ОСНОВАН В Г. ТЮМЕНИ И СУЩЕСТВУЕТ С 2007 ГОДА, ПРОЧНО ЗАНИМАЯ СВОИ ПОЗИЦИИ НА РОССИЙСКОМ РЫНКЕ. СЕГОДНЯ КОМПАНИЯ “КАРСИККО” - ЭТО СОБСТВЕННОЕ ЗАВОДСКОЕ ПРОИЗВОДСТВО С ОБЩЕЙ ПЛОЩАДЬЮ 500 КВ.М., ИМЕЮЩЕЕ НОВЕЙШЕЕ ЕВРОПЕЙСКОЕ ОБОРУДОВАНИЕ ФИРМЫ WEINMANN

НА СЕГОДНЯШНИЙ ДЕНЬ ПОСТРОЕНО БОЛЕЕ 700 ДОМОВ.

СОВРЕМЕННЫЕ ТЕХНОЛОГИИ, ПРОФЕССИОНАЛЬНАЯ КОМАНДА И ОГРОМНЫЙ ОПЫТ ПОЗВОЛЯЮТ НАМ СТРОИТЬ БЫСТРО И КАЧЕСТВЕННО. ВОПЛОЩАЯ В ЖИЗНЬ МЕЧТЫ НАШИХ КЛИЕНТОВ

ДИРЕКТОР  
АНИКЕЕВ ДМИТРИЙ



О КОМПАНИИ

# НАВИГАЦИЯ ПО КАТАЛОГУ

О КОМПАНИИ \_\_\_\_\_ 1-3 СТР

ТЕХНОЛОГИЯ И МАТЕРИАЛЫ \_\_\_\_\_ 4-12 СТР

ПРОЕКТЫ \_\_\_\_\_ 13 - 68 СТР

В ГЕРМАНИИ, ФИНЛЯНДИИ,  
КАНАДЕ, США ДОЛЯ ДЕРЕВЯННЫХ  
КАРКАСНЫХ ДОМОВ СОСТАВЛЯЕТ БОЛЕЕ

# 80%

ОТ ОБЩЕГО ЧИСЛА ЖИЛЫХ ДОМОВ  
ЖИЗНЬ СЕГОДНЯ ДИКТУЕТ НАМ НОВЫЕ  
ТРЕБОВАНИЯ К СОВРЕМЕННЫМ ЖИЛЫМ  
ДОМАМ. ВО ВСЕМ МИРЕ ОНИ СТРОЯТСЯ  
С ИСПОЛЬЗОВАНИЕМ САМЫХ ПРОГРЕССИВНЫХ  
ТЕХНОЛОГИЙ. УХОДЯТ В ПРОШЛОЕ КЛАС-  
СИЧЕСКИЕ МАТЕРИАЛЫ И СПОСОБЫ СТРОИТЕЛЬСТВА,  
УСТУПАЯ МЕСТО БЫСТРОВЗВОДИМЫМ,  
ВЫСОКОТЕХНОЛОГИЧНЫМ И ЭКОЛОГИЧНЫМ.

# О ЗАВОДЕ



5000 М2 - ПЛОЩАДЬ ЗАВОДА  
ПОЛУАВТОМАТИЧЕСКАЯ  
СБОРОЧНАЯ ЛИНИЯ  
WEINMANN

ПРОИЗВОДСТВЕННАЯ  
МОЩНОСТЬ ЗАВОДА  
1000 М2 В МЕСЯЦ



PREFABRICATION - ЭТО ТЕХНОЛОГИЯ ПРОИЗВОДСТВА  
ДОМОКОМПЛЕКТОВ С ВЫСОКОЙ ФАБРИЧНОЙ ГОТОВНОСТЬЮ,  
ПРОИЗВЕДЕННЫЕ ПО СПЕЦИАЛЬНОЙ ПРОЕКТНОЙ  
ДОКУМЕНТАЦИИ В ЗАВОДСКИХ УСЛОВИЯХ  
С МАКСИМАЛЬНОЙ ПЕРЕРАБОТКОЙ СТРОИТЕЛЬНЫХ  
МАТЕРИАЛОВ И ИНТЕГРАЦИЕЙ ИНЖЕНЕРНЫХ  
КОНСТРУКЦИЙ И СИСТЕМ В ГОТОВЫЕ ИЗДЕЛИЯ,  
НЕОБХОДИМЫЕ ДЛЯ ДАЛЬНЕЙШЕГО МОНТАЖА  
БЫСТРОВОЗМОДИМЫХ ЗДАНИЙ.

# СБОРКА ДОМА НА УЧАСТКЕ

В СРЕДНЕМ СБОРКА ДОМОКОМПЛЕКТА ЗАНИМАЕТ 3 ДНЯ

КАК LEGO ИЛИ ИКЕА



# ЧТО ВНУТРИ?



## ПАНЕЛЬ НАРУЖНОЙ СТЕНЫ

1. КАРКАС – ВЫСОКОКАЧЕСТВЕННЫЙ АНТИСЕПТИРОВАННЫЙ СУХОЙ ПИЛОМАТЕРИАЛ.
  2. УТЕПЛИТЕЛЬ – МИНЕРАЛЬНАЯ ВАТА ROCKWOOL.
  3. ПАРОИЗОЛЯЦИЯ – ПЛЕНКА ПЭТ 200 МКМ
  4. ОБШИВКА С ВНУТРЕННЕЙ СТОРОНЫ – ВЛАГОСТОЙКАЯ ГИПСОСТРУЖЕЧНАЯ ПЛИТА 12 ММ.
  5. ОБШИВКА С ВНЕШНЕЙ СТОРОНЫ – ВЛАГОСТОЙКАЯ ГИПСОСТРУЖЕЧНАЯ ПЛИТА 12 ММ.
- ТОЛЩИНА СТЕНОВЫХ ПАНЕЛЕЙ – 219 ММ (ПРИ ИНДИВИДУАЛЬНОМ ЗАКАЗЕ 254 ММ).



## ПАНЕЛЬ ВНУТРЕННЕЙ СТЕНЫ

1. КАРКАС – ВЫСОКОКАЧЕСТВЕННЫЙ АНТИСЕПТИРОВАННЫЙ СУХОЙ ПИЛОМАТЕРИАЛ.
  2. ШУМОИЗОЛЯЦИЯ – МИНЕРАЛЬНАЯ ВАТА.
  3. ОБШИВКА С ВНУТРЕННЕЙ СТОРОНЫ – ВЛАГОСТОЙКАЯ ГИПСОСТРУЖЕЧНАЯ ПЛИТА 12 ММ.
  4. ОБШИВКА С ВНЕШНЕЙ СТОРОНЫ – ВЛАГОСТОЙКАЯ ГИПСОСТРУЖЕЧНАЯ ПЛИТА 12 ММ.
- ТОЛЩИНА МЕЖКОМНАТНЫХ СТЕН – 119-169 ММ.



## ЦОКОЛЬНАЯ ПАНЕЛЬ

1. КАРКАС – ВЫСОКОКАЧЕСТВЕННЫЙ АНТИСЕПТИРОВАННЫЙ СУХОЙ ПИЛОМАТЕРИАЛ.
  2. УТЕПЛИТЕЛЬ – МИНЕРАЛЬНАЯ ВАТА ROCKWOOL.
  3. ПАРОИЗОЛЯЦИЯ – ПЛЕНКА ПЭТ 200 МКМ
  4. ОБШИВКА С НИЖНЕЙ СТОРОНЫ – ВЛАГОСТОЙКАЯ ГИПСОСТРУЖЕЧНАЯ ПЛИТА 12 ММ (ИЛИ ФАНЕРА 6 ММ, ИЛИ OSB 9 ММ).
  5. ОБШИВКА С ВЕРХНЕЙ СТОРОНЫ – OSB 18 ММ.
- ТОЛЩИНА ЦОКОЛЬНЫХ ПАНЕЛЕЙ – 257 ММ.



## ПАНЕЛЬ ПЕРЕКРЫТИЯ

1. КАРКАС – ВЫСОКОКАЧЕСТВЕННЫЙ АНТИСЕПТИРОВАННЫЙ СУХОЙ ПИЛОМАТЕРИАЛ.
  2. ШУМОИЗОЛЯЦИЯ – МИНЕРАЛЬНАЯ ВАТА.
  3. ОБШИВКА С НИЖНЕЙ СТОРОНЫ – МЕМБРАНА.
  4. ОБШИВКА С ВЕРХНЕЙ СТОРОНЫ – ВЛАГОСТОЙКАЯ ГИПСОСТРУЖЕЧНАЯ ПЛИТА 12 ММ (ИЛИ ФАНЕРА 8 ММ, ИЛИ OSB 12 ММ).
- ТОЛЩИНА ПАНЕЛЕЙ ПЕРЕКРЫТИЯ – 248 ММ.



## КРОВЕЛЬНАЯ ПАНЕЛЬ

1. КАРКАС – ВЫСОКОКАЧЕСТВЕННЫЙ АНТИСЕПТИРОВАННЫЙ СУХОЙ ПИЛОМАТЕРИАЛ.
  2. УТЕПЛИТЕЛЬ – МИНЕРАЛЬНАЯ ВАТА.
  3. ПАРОИЗОЛЯЦИЯ – ПЛЕНКА ПЭТ 20 МКМ.
  4. ГИДРОИЗОЛЯЦИЯ – «ИЗОСПАН».
  5. КОНТРОБРЕШЕТКА – БРУСОК 50\*50 ММ.
  6. ОБРЕШЕТКА ПОД МОНТАЖ КРОВЕЛЬНОГО МАТЕРИАЛА – ДОСКА 25 ММ.
- ТОЛЩИНА КРОВЕЛЬНЫХ ПАНЕЛЕЙ – 295 ММ.

# ВАЖНО!

ПРИ ПРОИЗВОДСТВЕ И СТРОИТЕЛЬСТВЕ НАШИХ ДОМОВ МЫ  
ИСПОЛЬЗУЕМ КАЧЕСТВЕННЫЕ МАТЕРИАЛЫ ОТ ТОПОВЫХ  
МИРОВЫХ ПРОИЗВОДИТЕЛЕЙ. ВСЕ МАТЕРИАЛЫ СЕРТИФИЦИРОВАНЫ  
И ОТВЕЧАЮТ МИРОВЫМ СТАНДАРТАМ КАЧЕСТВА

# КАРКАС

В ОСНОВЕ ДВУТАВРОВАЯ БАЛКА ИЗ СУХОЙ СТРОГАННОЙ ДРЕВЕСИНЫ 12-16% ВЛАЖНОСТИ, КОТОРУЮ МЫ ПРОИЗВОДИМ САМИ НАЧИНАЯ ОТ ДЕРЕВА И ЗАКАНЧИВАЯ ДОСКОЙ

КАРКАС ИЗГОТАВЛИВАЕТСЯ ИЗ ПИЛОМАТЕРИАЛА КАМЕРНОЙ СУШКИ, ПРОШЕДШЕГО ОБРАБОТКУ АНТИСЕПТИЧЕСКИМИ ОГНЕ- И БИОЗАЩИТНЫМИ СОСТАВАМИ. СУШКА ПРОИЗВОДИТСЯ В СПЕЦИАЛЬНЫХ КАМЕРАХ ПРИ ВЫСОКИХ ТЕМПЕРАТУРАХ И МНОГОКРАТНОМ ОБМЕНЕ ВОЗДУХА. ДЕРЕВО НАГРЕВАЕТСЯ ДО 83°C, В РЕЗУЛЬТАТЕ ЧЕГО В НЕМ УМИРАЮТ ВСЕ ЛИЧИНКИ, БАКТЕРИИ, ГРИБКИ. КРОМЕ ТОГО ПРОИСХОДИТ ИЗМЕНЕНИЕ СТРУКТУРЫ СВОЙСТВ ДЕРЕВА ТАКИМ ОБРАЗОМ, ЧТО ОНО НЕ МОЖЕТ ПРИ ЭКСПЛУАТАЦИИ НАБРАТЬ ВЛАЖНОСТИ.





ПРИ СОЗДАНИИ ПАНЕЛЕЙ МЫ ИСПОЛЬЗУЕМ УТЕПЛИТЕЛИ:

- МИНЕРАЛЬНАЯ ВАТА
- КВАРЦ
- БАЗАЛЬТ

# УТЕПЛИТЕЛЬ

**ЭКОЛОГИЧНОСТЬ**  
МОЖНО ПРИМЕНЯТЬ ВО ВСЕХ ВНУТРЕННИХ ОБЛИЦОВКАХ ОТ ПРОМЫШЛЕННЫХ ПОМЕЩЕНИЙ ДО ДЕТСКИХ САДОВ И ШКОЛ.

**ПОЖАРОБЕЗОПАСНОСТЬ**  
ГИПС НЕ ГОРИТ, ПРИ ЭТОМ ЗАЩИЩАЕТ ОТ ГОРЕНИЯ ДРЕВЕСНЫЕ ВОЛОКНА, А ВЫДЕЛЯЮЩАЯСЯ ПРИ ЕГО НАГРЕВАНИИ ВОДА УМЕНЬШАЕТ ТЕМПЕРАТУРУ ПОВЕРХНОСТИ НАГРЕВАЕМОГО МАТЕРИАЛА И ПОВЫШАЕТ ЕГО ОГНЕСТОЙКОСТЬ.

**ВЫСОКОКАЧЕСТВЕННАЯ ПОВЕРХНОСТЬ**  
СВЕТЛАЯ, ПЛОТНАЯ, РОВНАЯ И ПРОЧНАЯ ПОВЕРХНОСТЬ ПЛИТ МОЖЕТ БЫТЬ БЕЗ ПРЕДВАРИТЕЛЬНОЙ ПОДГОТОВКИ ОКРАШЕНА, ОКЛЕЕНА ОБОЯМИ ИЛИ ОШТУКАТУРЕНА.

**ЗВУКОИЗОЛЯЦИЯ**  
ХОРОШАЯ ЗВУКОИЗОЛЯЦИЯ – ЯВЛЯЕТСЯ НЕОТЪЕМЛЕМОЙ ЧАСТЬЮ ВЫСОКОКАЧЕСТВЕННОГО МАТЕРИАЛА. ОНА НЕОБХОДИМА ДЛЯ ПОЛОВ, СТЕН И ПОТОЛКОВ, ДЛЯ ИХ ИЗОЛЯЦИИ ОТ ВОЗДУШНОГО И УДАРНОГО ШУМА.

**ПОВЫШЕННАЯ ПРОЧНОСТЬ**  
ВНУТРЕННЯЯ СТРУКТУРА ПЛИТ, АРМИРОВАННАЯ ДРЕВЕСНЫМИ ВОЛОКНАМИ, ПРИДАЕТ ИЗДЕЛИЯМ ВЫСОКИЕ ФИЗИКО-МЕХАНИЧЕСКИЕ СВОЙСТВА. ЭТО СОПРОВОЖДАЕТСЯ МЕНЬШИМИ ПОВРЕЖДЕНИЯМИ ПЛИТ ПРИ ИХ ТРАНСПОРТИРОВКЕ, МОНТАЖЕ И ЭКСПЛУАТАЦИИ.

**МОЖНО ВЕШАТЬ МЕБЕЛЬ!  
ЛИСТ ВЕСИТ 56 КГ**

# ГСПВ

**ГИПСОСТРУЖЕЧНАЯ ПЛИТА (ГСП) - ИННОВАЦИОННЫЙ, ВЫСОКОКАЧЕСТВЕННЫЙ И ВЫСОКОТЕХНОЛОГИЧНЫЙ МАТЕРИАЛ, ПРИМЕНЯЕМЫЙ ДЛЯ ОБШИВКИ КАРКАСА ПАНЕЛЕЙ.**





# КРЕПЁЖ МЕТИЗЫ

МЫ УДЕЛЯЕМ ОСОБОЕ ВНИМАНИЕ  
КРЕПЕЖАМ И ИСПОЛЬЗУЕМ МАТЕРИАЛЫ  
ТОЛЬКО МИРОВЫХ БРЕНДОВ С ВЫСОКОЙ  
МАРКОЙ КАЧЕСТВА



# ЭЛЕКТРИКА

Schneider  
Electric

ABB

ЗАКЛАДНЫЕ ПОД ЭЛЕКТРИКУ  
МОНТИРУЮТСЯ НА ЗАВОДЕ



ФИБРОЦЕМЕНТ – СТРОИТЕЛЬНЫЙ МАТЕРИАЛ, СОСТОЯЩИЙ ИЗ ЦЕМЕНТА, АРМИРУЮЩИХ ВОЛОКОН И МИНЕРАЛЬНЫХ НАПОЛНИТЕЛЕЙ. ОТЛИЧАЕТСЯ ПРОЧНОСТЬЮ И ГИБКОСТЬЮ. ПРИМЕНЯЕТСЯ ДЛЯ ИЗГОТОВЛЕНИЯ СТЕНОВЫХ ПАНЕЛЕЙ, ПЕРЕГОРОДОК И ОБЛИЦОВОЧНЫХ ПЛИТ, ИСПОЛЬЗУЕМЫХ В СТРОИТЕЛЬСТВЕ, ОТДЕЛКЕ И СООРУЖЕНИИ КРОВЛИ.



**КМЕШ**

**EQUITONE**  
Fibre cement facade materials

**discover**  
Fiber materials

**CEDRAL**<sup>®</sup>  
ФИБРОЦЕМЕНТНЫЙ САЙДИНГ

**ФАСАД**

# НАШИ ПРОЕКТЫ

ПРЕДЛАГАЕМ ШИРОКИЙ ВЫБОР  
ПРОЕКТОВ РАЗНЫХ АРХИТЕКТУРНЫХ  
РЕШЕНИЙ И ПЛАНИРОВОЧНЫХ РЕШЕНИЙ

ВСЕ ПРОЕКТЫ ИЗ КАТАЛОГА ЭТО НЕ ПРОСТО  
КАРТИНКИ, КАЖДЫЙ ПРОЕКТ ХОТЯ БЫ РАЗ БЫЛ  
ВОПЛОЩЕН В ЖИЗНЬ!



## КАРСИККО



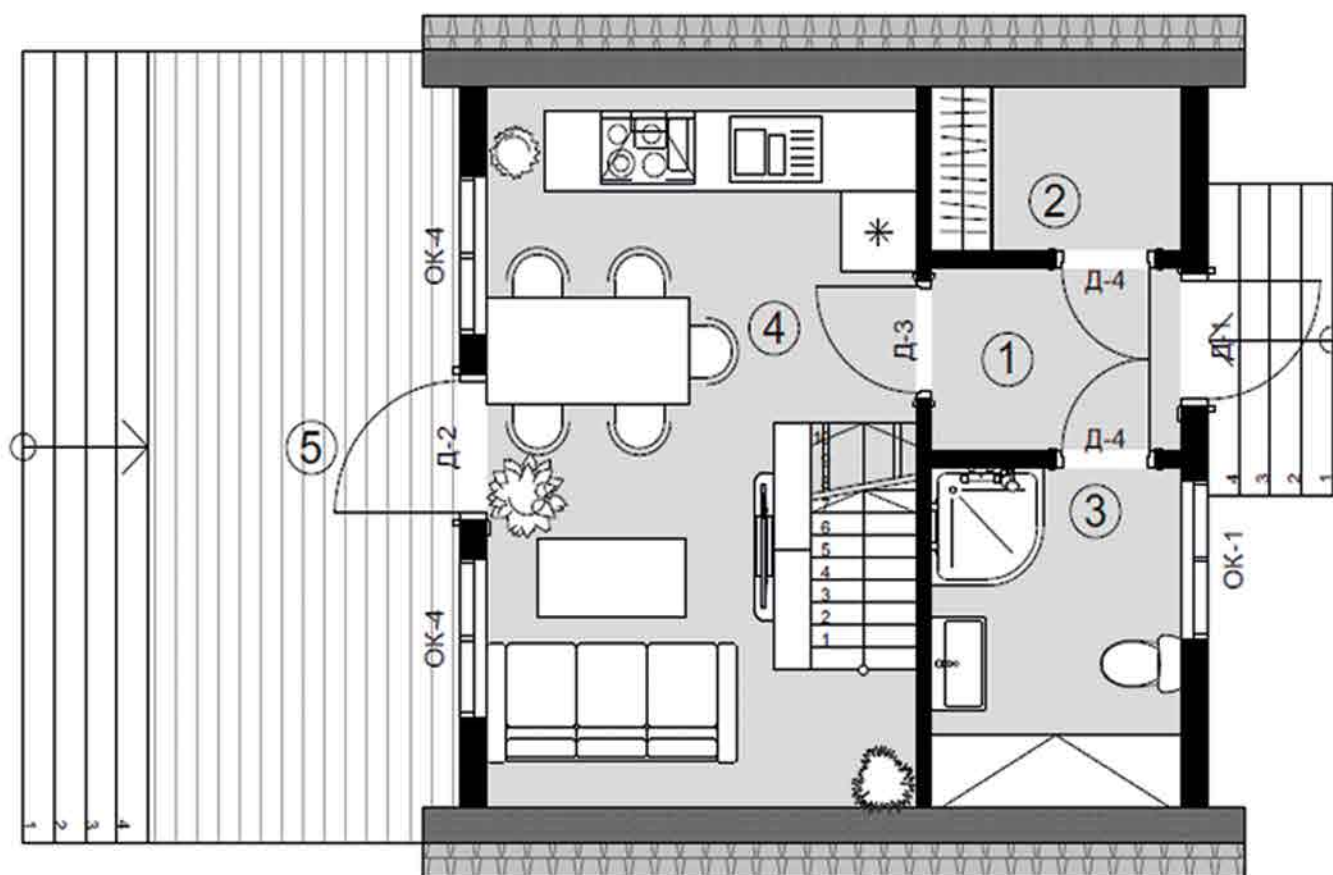
**В ВАШИХ ДОМАХ**

**ЗИМОЙ - ТЕПЛО  
ЛЕТОМ - ПРОХЛАДНО**



# ПРОЕКТ №4

# ЭКСПЛИКАЦИЯ 1-ГО ЭТАЖА

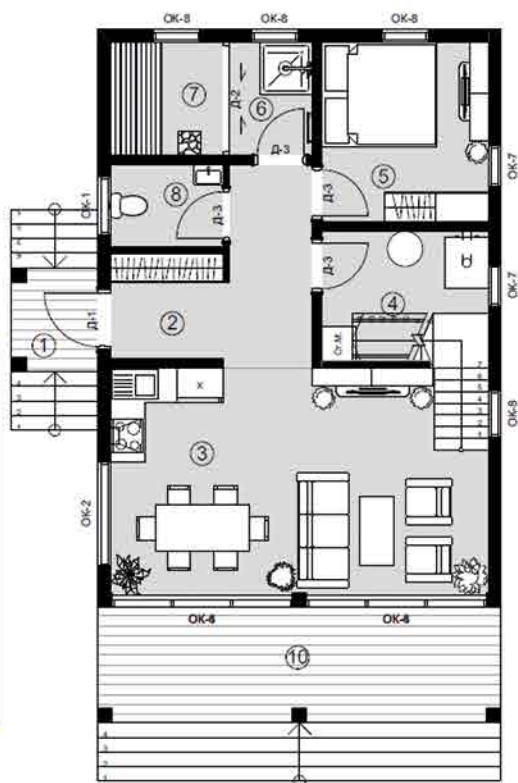


НОМЕР ПОМЕЩЕНИЯ	НАИМЕНОВАНИЕ	ПЛОЩАДЬ
1	ТАМБУР	2,8
2	ГАРДЕРОБ	2,6
3	С/У	5,3
4	КУХНЯ ГОСТИНАЯ	19,1
5	ТЕРРАСА	14,4
ОБЩАЯ ПЛОЩАДЬ		77,5



**ФАХВЕРК**

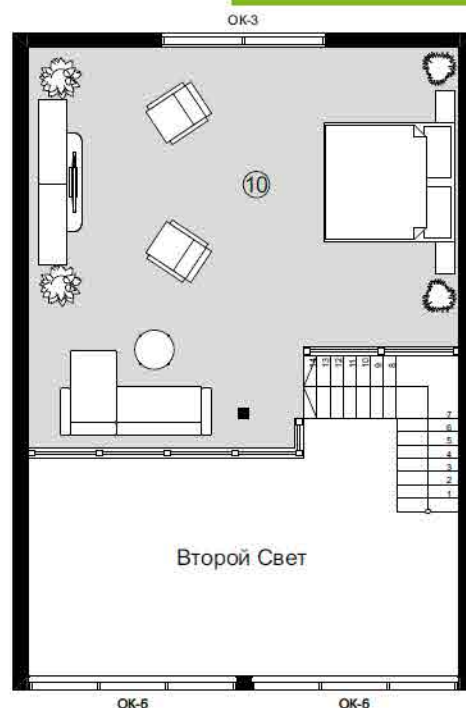
# ЭКСПЛИКАЦИЯ 1-ГО ЭТАЖА



НОМЕР ПОМЕЩЕНИЯ	НАИМЕНОВАНИЕ	ПЛОЩАДЬ
1	КРЫЛЬЦО	2,7
2	ТАМБУР	8,7
3	КУХНЯ ГОСТИНАЯ	25,8
4	КОТЕЛЬНАЯ	6,5
5	СПАЛЬНЯ	9,0
6	ПОМЫВОЧНАЯ	2,8
7	САУНА	3,8
8	С/У	2,8
9	ТЕРРАСА	15,4
ОБЩАЯ ПЛОЩАДЬ		77,5

# 2-ГО ЭТАЖА

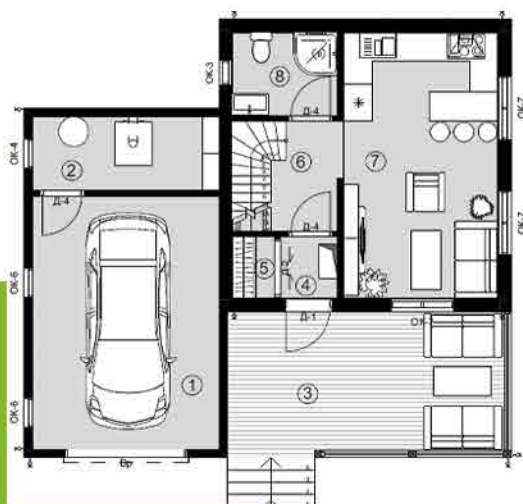
НОМЕР ПОМЕЩЕНИЯ	НАИМЕНОВАНИЕ	ПЛОЩАДЬ
9	КРЫЛЬЦО	25,5
10	ЭТАЖ СВОБОДНОЙ ПЛАНИРОВКИ	37,3
ОБЩАЯ ПЛОЩАДЬ		62,8





**K-72**

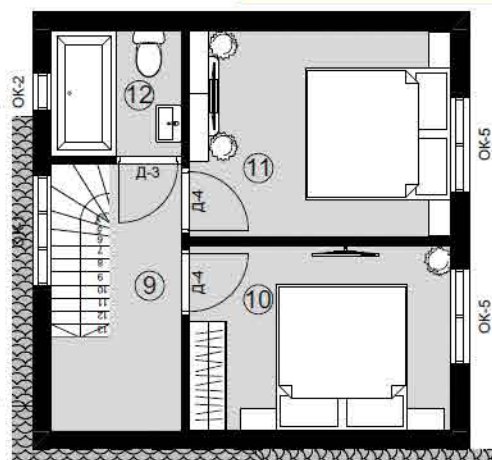
# ЭКСПЛИКАЦИЯ 1-ГО ЭТАЖА



НОМЕР ПОМЕЩЕНИЯ	НАИМЕНОВАНИЕ	ПЛОЩАДЬ
1	ГАРАЖ	19,9
2	КОТЕЛЬНАЯ	5,8
3	ТЕРРАСА	18,0
4	ТАМБУР	1,5
5	ГАРДЕРОБ	1,1
6	ХОЛЛ	5,1
7	КУХНЯ	17,5
8	С/У	3,8
ОБЩАЯ ПЛОЩАДЬ		72,7

# 2-ГО ЭТАЖА

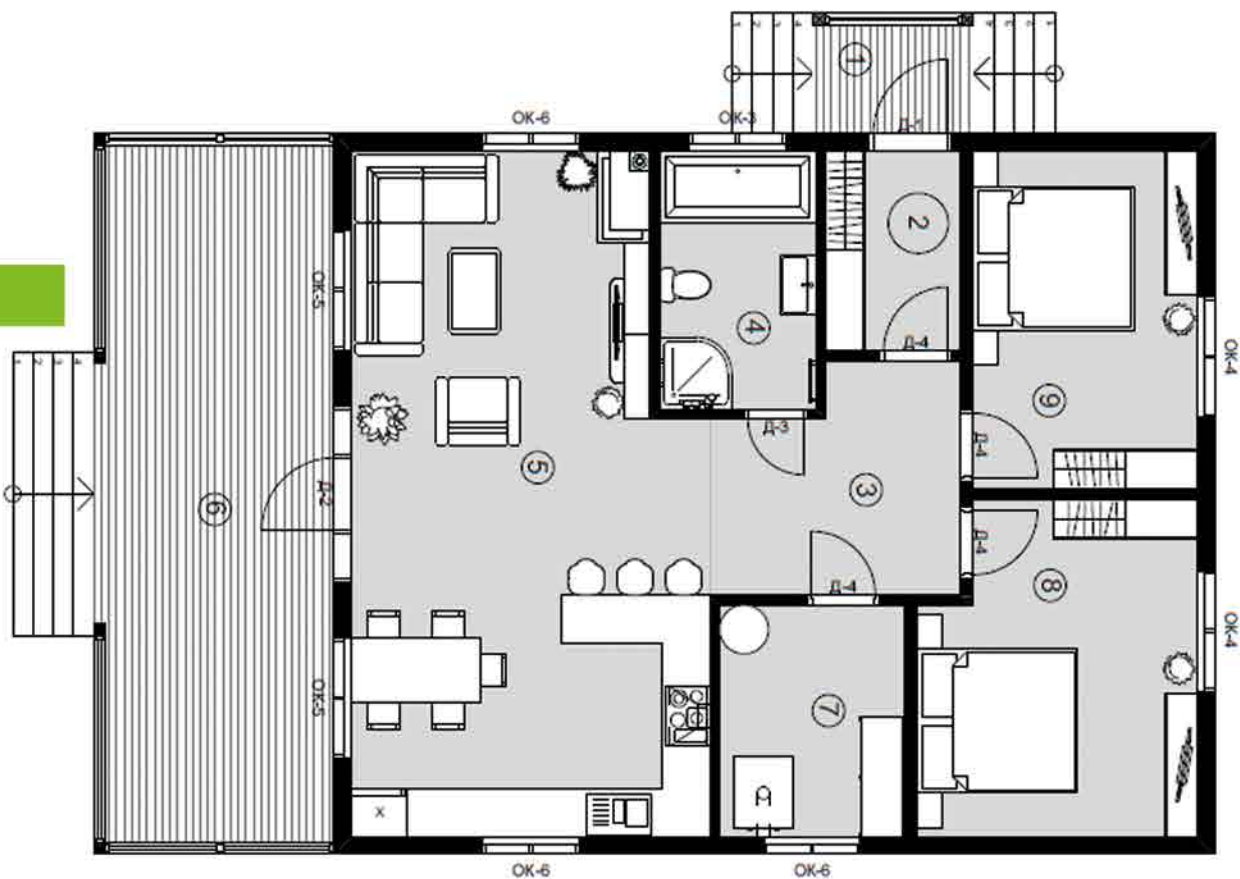
НОМЕР ПОМЕЩЕНИЯ	НАИМЕНОВАНИЕ	ПЛОЩАДЬ
9	ХОЛЛ	3,9
10	СПАЛЬНЯ	7,6
11	СПАЛЬНЯ	8,7
12	С/У	0,0
ОБЩАЯ ПЛОЩАДЬ		20,2





K-87

# ЭКСПЛИКАЦИЯ 1-ГО ЭТАЖА

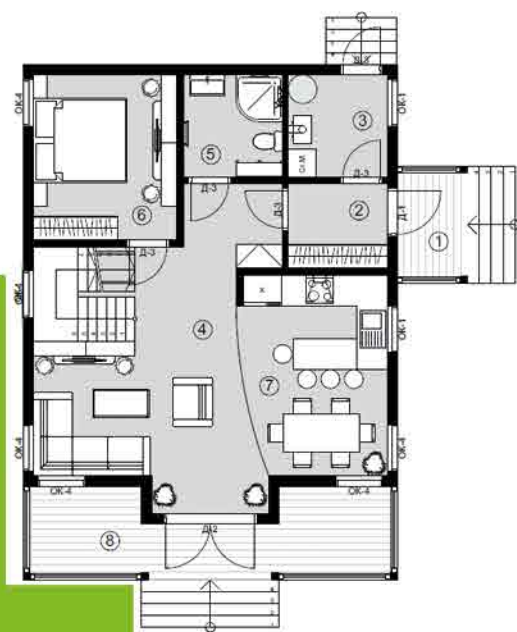


НОМЕР ПОМЕЩЕНИЯ	НАИМЕНОВАНИЕ	ПЛОЩАДЬ
1	КРЫЛЬЦО	3,0
2	ТАМБУР	4,2
3	КОРИДОР	8,1
4	ВАННАЯ-КОМНАТА	6,3
5	КУХНЯ ГОСТИНАЯ	35,9
6	ТЕРРАСА	27,0
7	КОТЕЛЬНАЯ	6,7
8	СПАЛЬНЯ	13,9
9	СПАЛЬНЯ	11,8
ОБЩАЯ ПЛОЩАДЬ		116,9



**K-128**

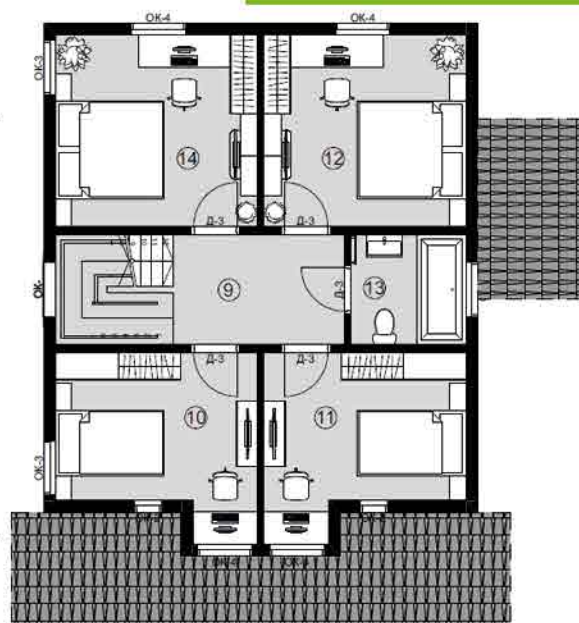
# ЭКСПЛИКАЦИЯ 1-ГО ЭТАЖА



НОМЕР ПОМЕЩЕНИЯ	НАИМЕНОВАНИЕ	ПЛОЩАДЬ
1	КРЫЛЬЦО	7,8
2	ТАМБУР	7,8
3	КОТЕЛЬНАЯ	4,6
4	ГОСТИННАЯ	27,3
5	С/У	4,6
6	СПАЛЬНЯ	10,7
7	ЗОНА КУХНИ	12,9
8	ТЕРРАСА	13,6
ОБЩАЯ ПЛОЩАДЬ		81,3

# 2-ГО ЭТАЖА

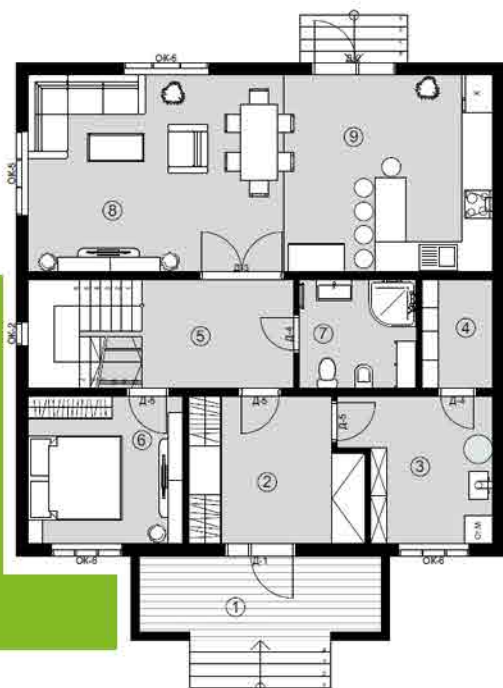
НОМЕР ПОМЕЩЕНИЯ	НАИМЕНОВАНИЕ	ПЛОЩАДЬ
9	ХОЛЛ	10,7
10	СПАЛЬНЯ	11,0
11	СПАЛЬНЯ	11,0
12	СПАЛЬНЯ	13,1
13	С/У	4,2
14	СПАЛЬНЯ	13,1
ОБЩАЯ ПЛОЩАДЬ		20,2





**K-206**

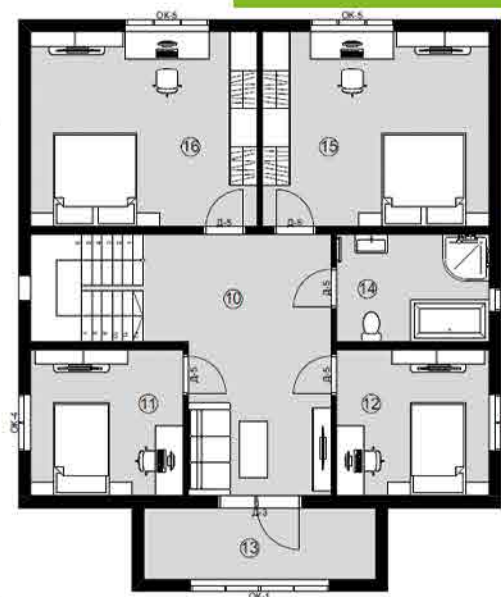
# ЭКСПЛИКАЦИЯ 1-ГО ЭТАЖА



НОМЕР ПОМЕЩЕНИЯ	НАИМЕНОВАНИЕ	ПЛОЩАДЬ
1	КРЫЛЬЦО	8,9
2	ТАМБУР	11,0
3	КОТЕЛЬНАЯ	9,0
4	КЛАДОВАЯ	3,5
5	ХОЛЛ	13,0
6	СПАЛЬНЯ	10,4
7	С/У	5,8
8	ГОСТИННАЯ	22,9
9	ЗОНА КУХНИ	18,6
ОБЩАЯ ПЛОЩАДЬ		103,1

# 2-ГО ЭТАЖА

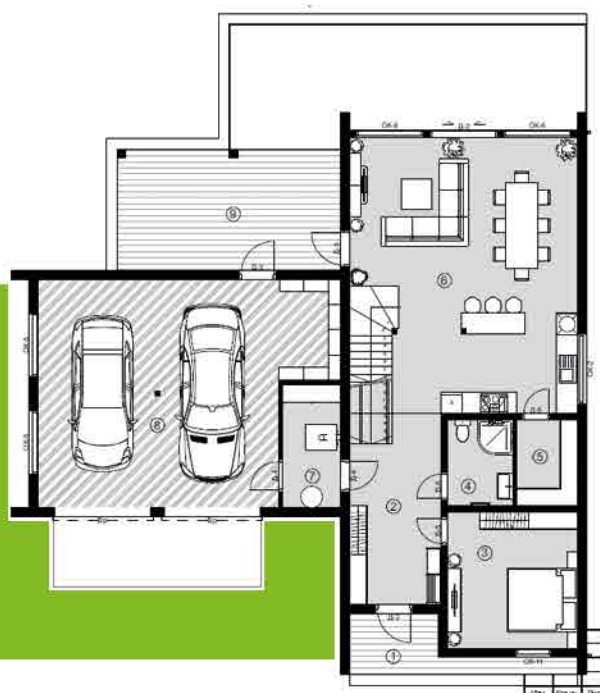
НОМЕР ПОМЕЩЕНИЯ	НАИМЕНОВАНИЕ	ПЛОЩАДЬ
10	ХОЛЛ	25,1
11	СПАЛЬНЯ	10,4
12	СПАЛЬНЯ	10,4
13	БАЛКОН	7,7
14	С/У	7,6
15	СПАЛЬНЯ	20,5
16	СПАЛЬНЯ	20,5
ОБЩАЯ ПЛОЩАДЬ		102,2





# КЕУДОМ

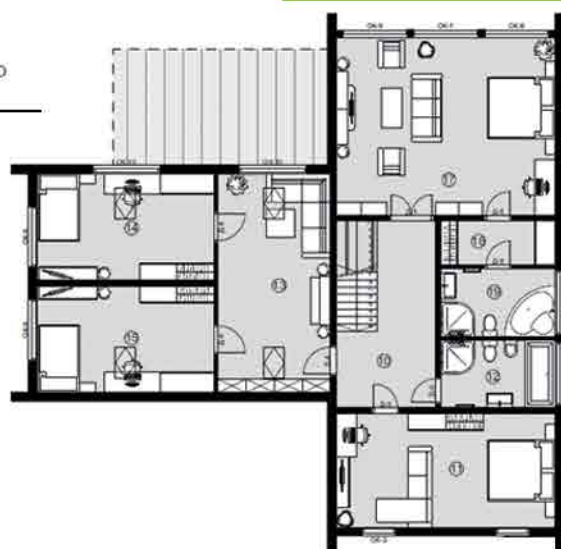
# ЭКСПЛИКАЦИЯ 1-ГО ЭТАЖА



НОМЕР ПОМЕЩЕНИЯ	НАИМЕНОВАНИЕ	ПЛОЩАДЬ
1	КРЫЛЬЦО	6,2
2	ХОЛЛ	14,2
3	ГОСТЕВАЯ	14,4
4	ПОМЫВОЧНАЯ	4,6
5	КЛАДОВАЯ	4,3
6	КУХНЯ ГОСТИНАЯ	51,0
7	КОТЕЛЬНАЯ	5,8
8	ГАРАЖ	50,9
9	ТЕРРАСА	22,0
ОБЩАЯ ПЛОЩАДЬ		173,6

# 2-ГО ЭТАЖА

НОМЕР ПОМЕЩЕНИЯ	НАИМЕНОВАНИЕ	ПЛОЩАДЬ
10	ХОЛЛ	16,2
11	СПАЛЬНЯ	21,2
12	ВАННАЯ-КОМНАТА	6,8
13	ИГРОВАЯ	21,6
14	ИГРОВАЯ	16,6
15	ИГРОВАЯ	16,6
16	МАСТЕР СПАЛЬНЯ	34,3
17	ГАРДЕРОБ	4,4
18	ВАННАЯ КОМНАТА	6,8
ОБЩАЯ ПЛОЩАДЬ		144,5

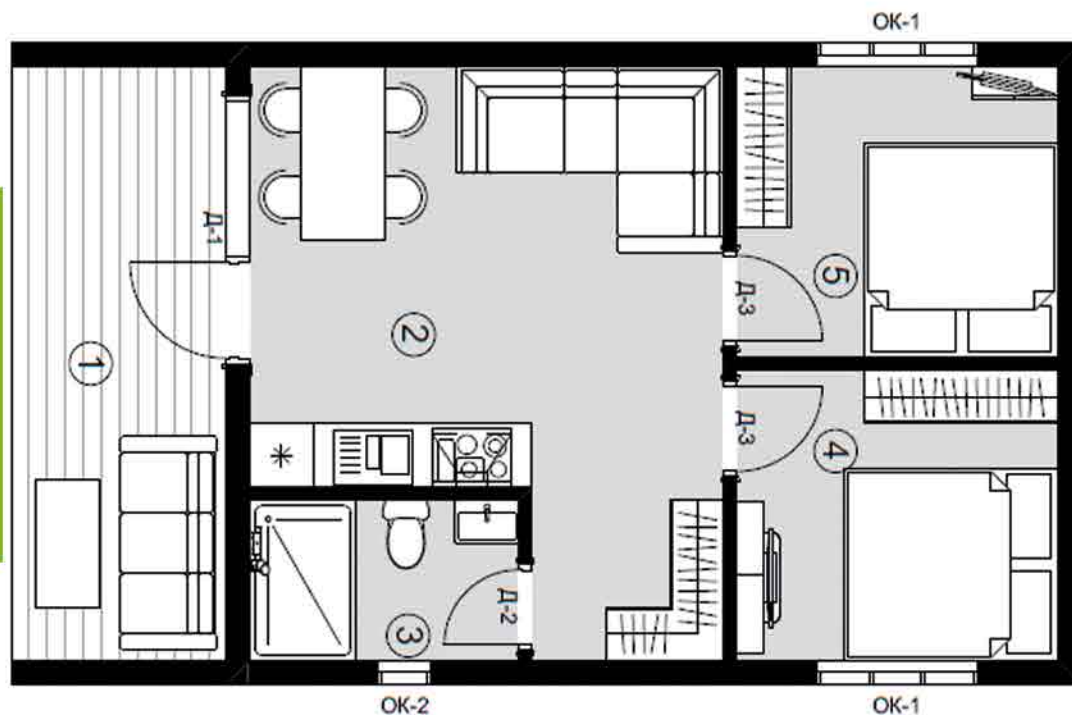


ОБЩАЯ ПЛОЩАДЬ  
144,5



# K-48 BARN

# ЭКСПЛИКАЦИЯ 1-ГО ЭТАЖА

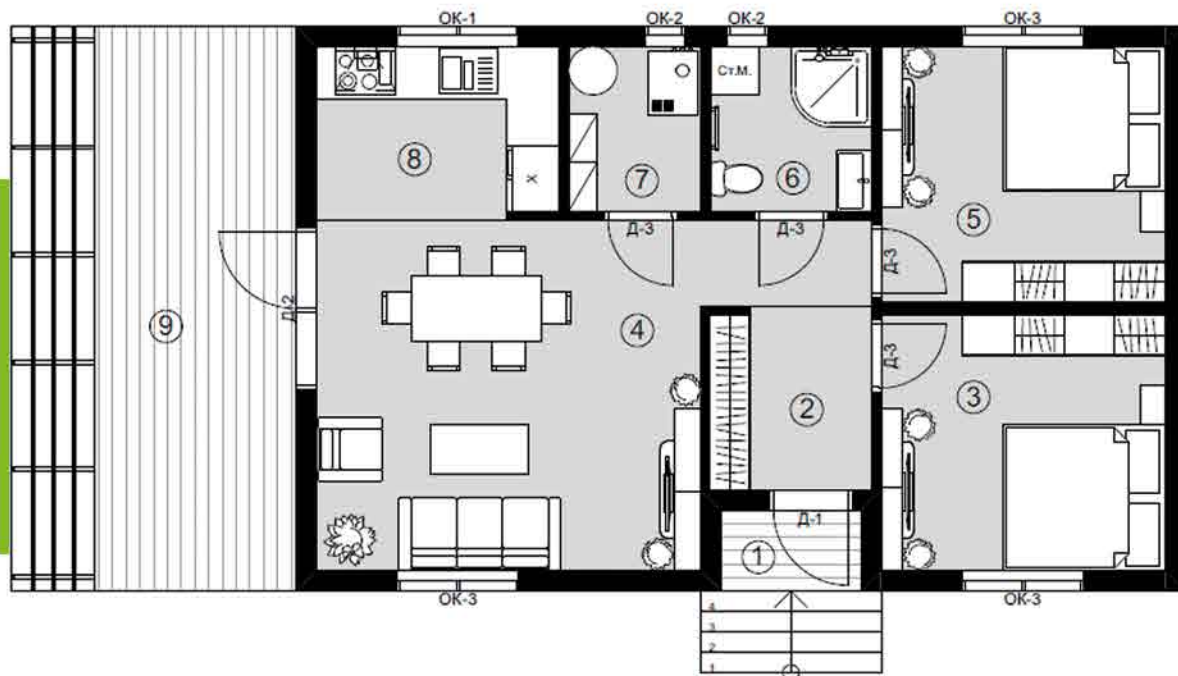


НОМЕР ПОМЕЩЕНИЯ	НАИМЕНОВАНИЕ	ПЛОЩАДЬ
1	ТЕРРАСА	12,0
2	ПОМЫВОЧНАЯ	20,4
3	ВАННАЯ-КОМНАТА	3,8
4	ГОСТЕВАЯ	8,2
5	ГОСТЕВАЯ	8,2
ОБЩАЯ ПЛОЩАДЬ		52,6



K-64

# ЭКСПЛИКАЦИЯ 1-ГО ЭТАЖА



НОМЕР ПОМЕЩЕНИЯ	НАИМЕНОВАНИЕ	ПЛОЩАДЬ
1	КРЫЛЬЦО	1,7
2	ТАМБУР	4,5
3	СПАЛЬНЯ	11,1
4	ГОСТИННАЯ	22,9
5	СПАЛЬНЯ	11,1
6	С/У	4,1
7	ТЕХ.ПОМ.	3,3
8	ЗОНА КУХНИ	6,4
9	ТЕРРАСА	17,5
ОБЩАЯ ПЛОЩАДЬ		82,6



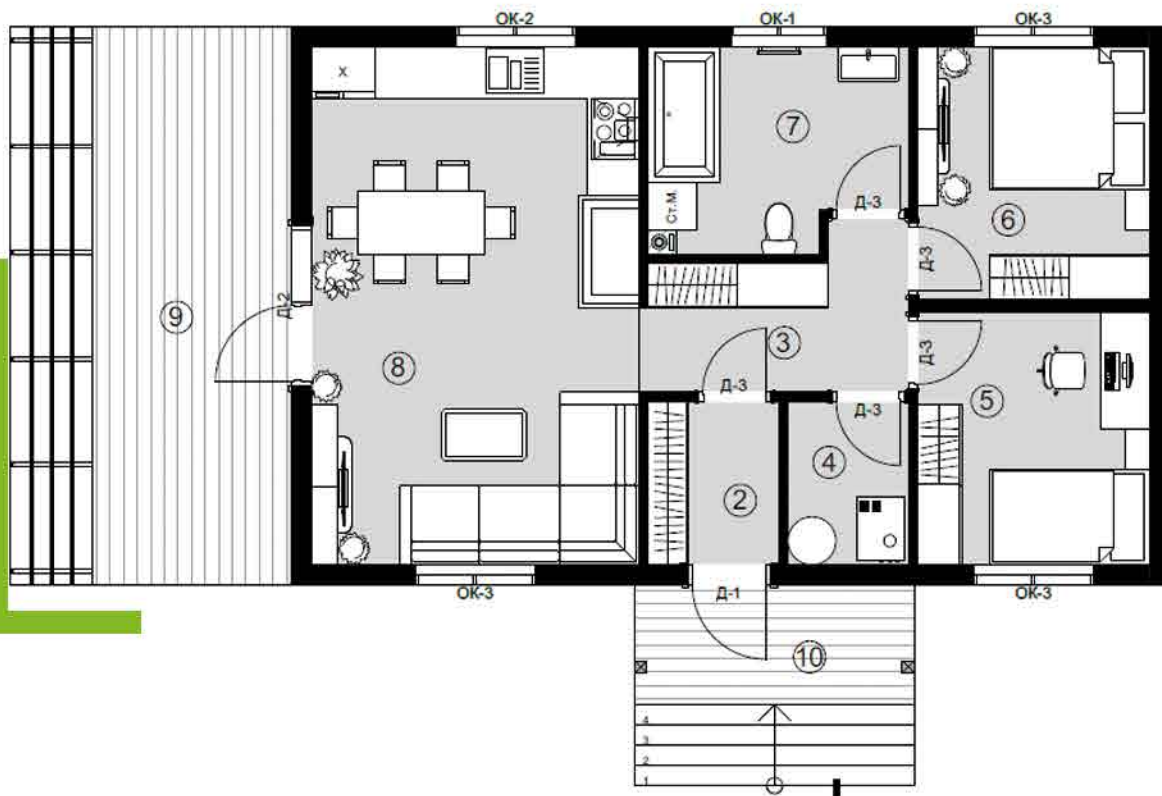
# K-65 BARN





**K-66**

# ЭКСПЛИКАЦИЯ 1-ГО ЭТАЖА



НОМЕР ПОМЕЩЕНИЯ	НАИМЕНОВАНИЕ	ПЛОЩАДЬ
2	ТАМБУР	3,3
3	КОРИДОР	5,9
4	ТЕХ. ПОМ.	3,1
5	СПАЛЬНЯ	9,2
6	СПАЛЬНЯ	9,2
7	С/У	7,8
8	КУХНЯ ГОСТИНАЯ	26,6
9	ТЕРРАСА	17,5
10	ТЕРРАСА	5,3
ОБЩАЯ ПЛОЩАДЬ		87,9



# K-67 BARN

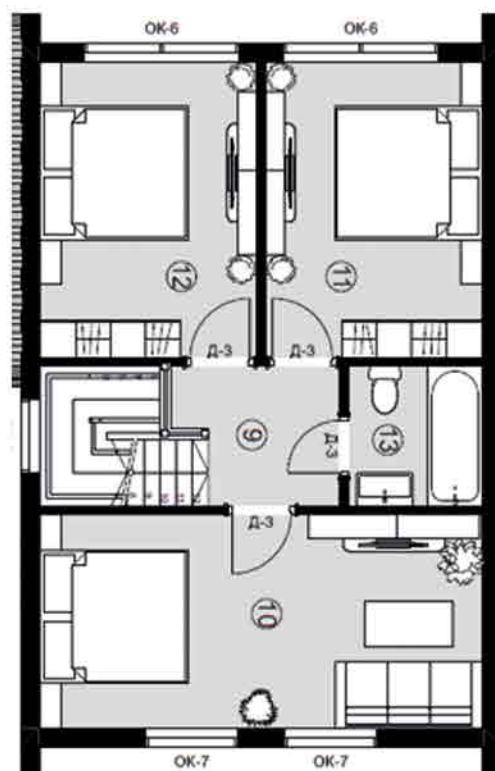
# ЭКСПЛИКАЦИЯ 1-ГО ЭТАЖА



НОМЕР ПОМЕЩЕНИЯ	НАИМЕНОВАНИЕ	ПЛОЩАДЬ
1	ТЕРРАСА	13,5
2	ГОСТИННАЯ	26,2
3	СПАЛЬНЯ	9,0
4	ХОЛЛ	4,7
5	КРЫЛЬЦО	1,5
6	ТЕХ. КОМНАТА	2,9
7	ВАННАЯ	2,8
8	КУХНЯ СТОЛОВАЯ	6,5
ОБЩАЯ ПЛОЩАДЬ		67,1

# 2-ГО ЭТАЖА

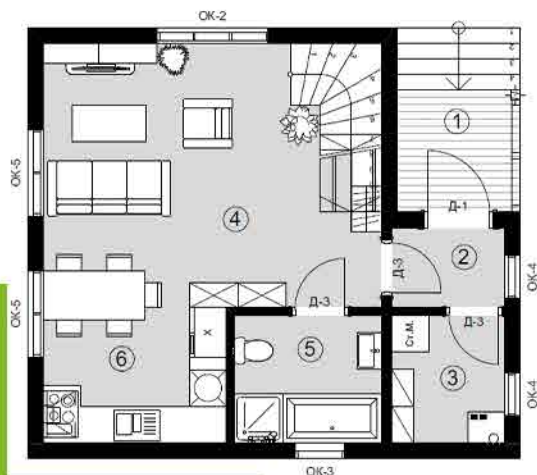
НОМЕР ПОМЕЩЕНИЯ	НАИМЕНОВАНИЕ	ПЛОЩАДЬ
9	ХОЛЛ	4,0
10	МАСТЕР-СПАЛЬНЯ	17,0
11	МАСТЕР-СПАЛЬНЯ	11,5
12	МАСТЕР-СПАЛЬНЯ	11,5
13	ВАННАЯ КОМНАТА	3,0
ОБЩАЯ ПЛОЩАДЬ		47,0





**K-77**

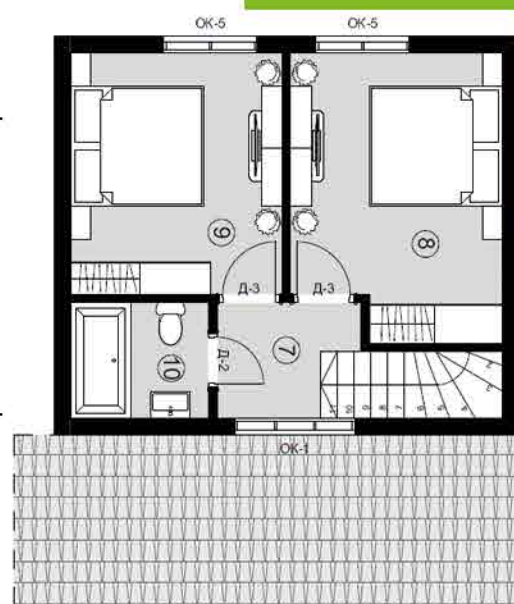
# ЭКСПЛИКАЦИЯ 1-ГО ЭТАЖА



НОМЕР ПОМЕЩЕНИЯ	НАИМЕНОВАНИЕ	ПЛОЩАДЬ
1	КРЫЛЬЦО	4,0
2	ТАМБУР	2,4
3	ТЕХ. ПОМ	3,8
4	ГОСТИННАЯ	23,6
5	С/У	5,0
6	ЗОНА КУХНИ	6,3
ОБЩАЯ ПЛОЩАДЬ		45,1

# 2-ГО ЭТАЖА

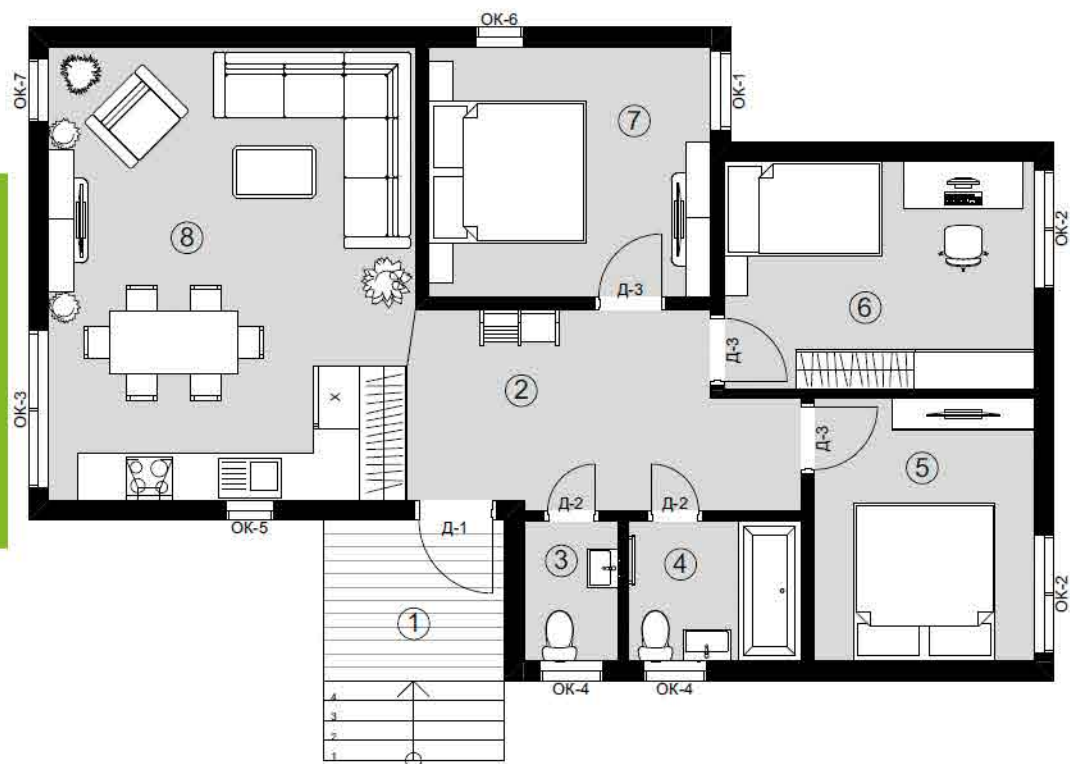
НОМЕР ПОМЕЩЕНИЯ	НАИМЕНОВАНИЕ	ПЛОЩАДЬ
7	ХОЛЛ	5,9
8	СПАЛЬНЯ	13,1
9	СПАЛЬНЯ	11,6
10	С/У	3,6
ОБЩАЯ ПЛОЩАДЬ		34,2





**K-80**

# ЭКСПЛИКАЦИЯ 1-ГО ЭТАЖА



НОМЕР ПОМЕЩЕНИЯ	НАИМЕНОВАНИЕ	ПЛОЩАДЬ
1	КРЫЛЬЦО	4,7
2	КОРИДОР	11,2
3	С/У	2,1
4	ВАННАЯ-КОМНАТА	3,9
5	СПАЛЬНЯ	9,3
6	СПАЛЬНЯ	11,4
7	СПАЛЬНЯ	11,3
8	КУХНЯ ГОСТИНАЯ	26,6
ОБЩАЯ ПЛОЩАДЬ		80,5



**K-81**

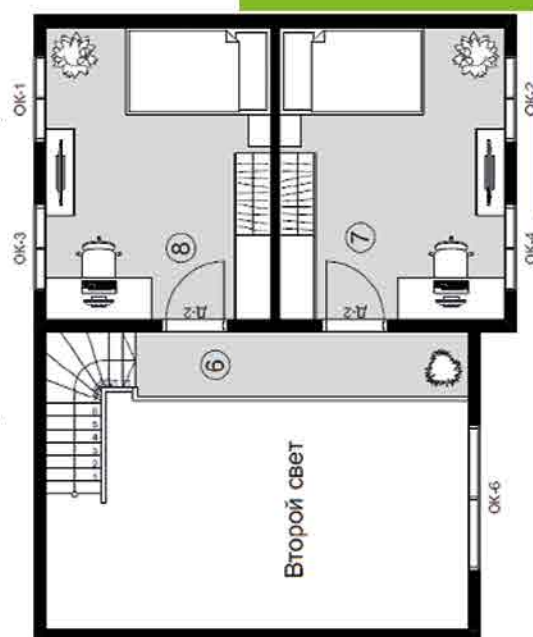
# ЭКСПЛИКАЦИЯ 1-ГО ЭТАЖА



НОМЕР ПОМЕЩЕНИЯ	НАИМЕНОВАНИЕ	ПЛОЩАДЬ
1	ТАМБУР	4,7
2	С/У	1,3
3	ВАННАЯ	2,6
4	ГОСТИННАЯ	24,2
5	КУХНЯ СТОЛОВАЯ	16,3
ОБЩАЯ ПЛОЩАДЬ		49,1

# 2-ГО ЭТАЖА

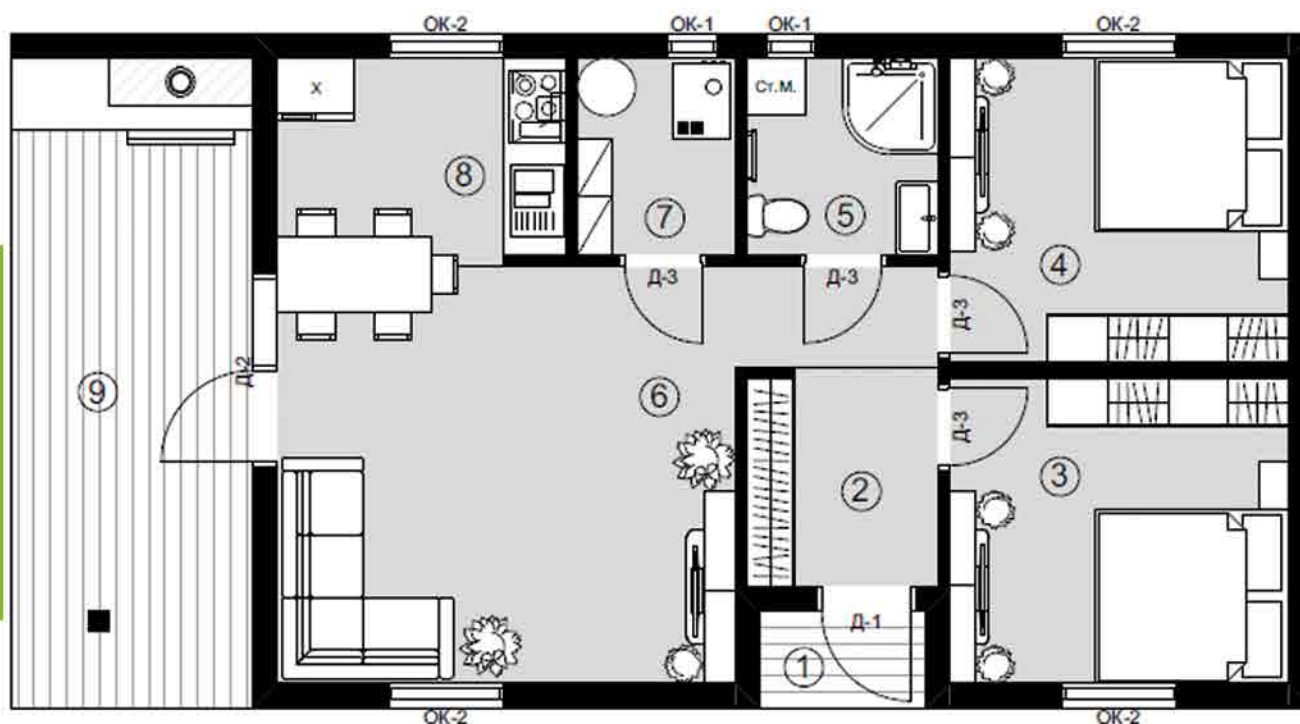
НОМЕР ПОМЕЩЕНИЯ	НАИМЕНОВАНИЕ	ПЛОЩАДЬ
6	ХОЛЛ	4,4
7	СПАЛЬНЯ	12,6
8	СПАЛЬНЯ	12,6
9	С/У	18,6
ОБЩАЯ ПЛОЩАДЬ		48,2





K-82

# ЭКСПЛИКАЦИЯ 1-ГО ЭТАЖА

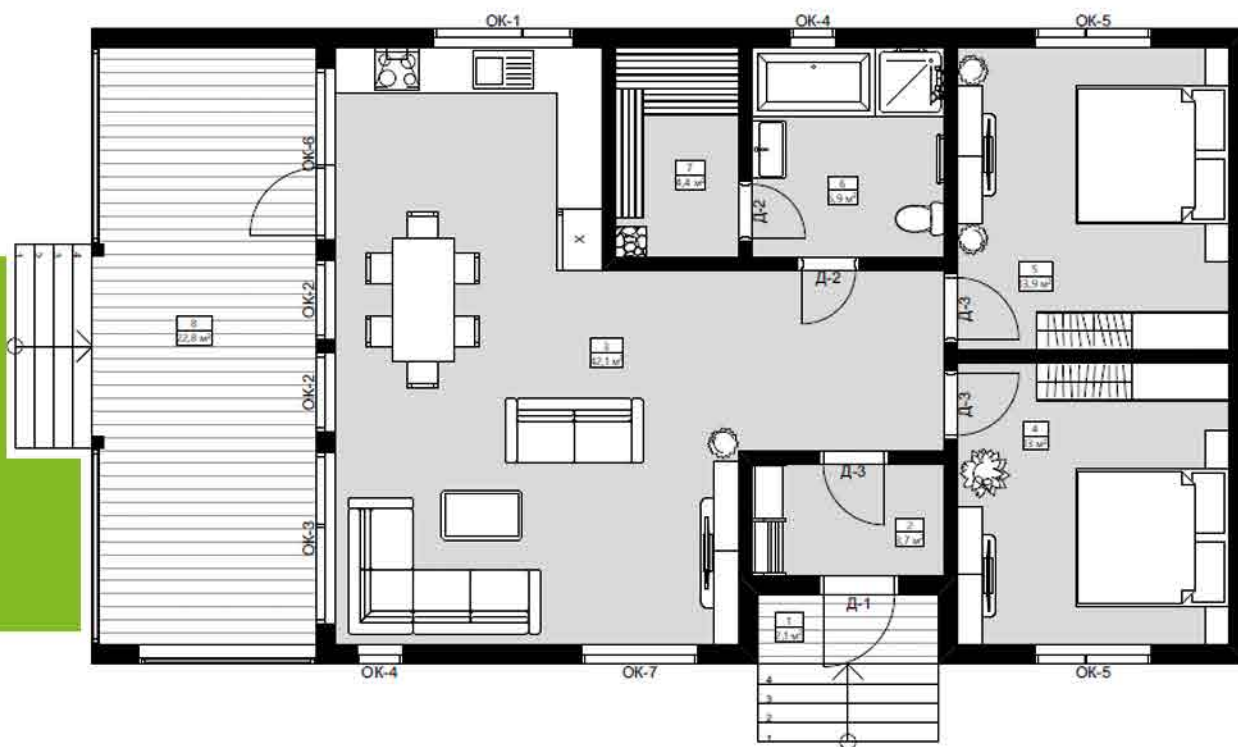


НОМЕР ПОМЕЩЕНИЯ	НАИМЕНОВАНИЕ	ПЛОЩАДЬ
1	КРЫЛЬЦО	1,7
2	ТАМБУР	4,5
3	СПАЛЬНЯ	11,1
4	СПАЛЬНЯ	11,1
5	С/У	4,1
6	ГОСТИННАЯ	22,9
7	ТЕХ. ПОМ.	3,3
8	ЗОНА КУХНИ	6,4
9	КРЫЛЬЦО	16,9
ОБЩАЯ ПЛОЩАДЬ		82,0



# K-84 BARN

# ЭКСПЛИКАЦИЯ 1-ГО ЭТАЖА

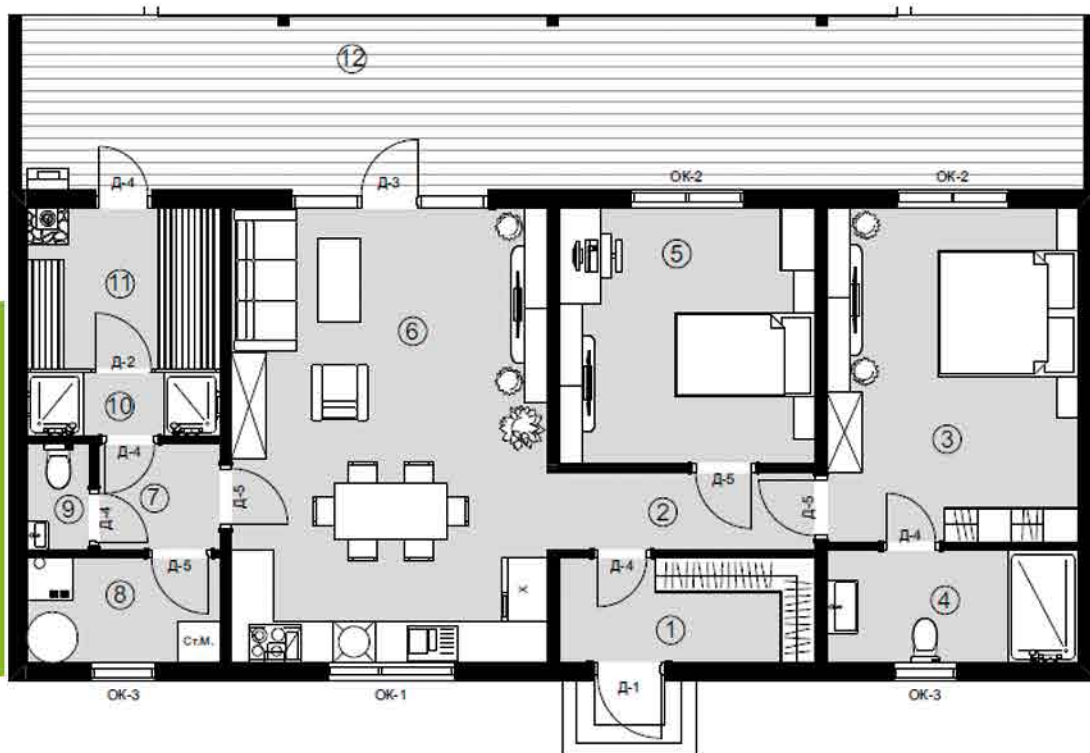


НОМЕР ПОМЕЩЕНИЯ	НАИМЕНОВАНИЕ	ПЛОЩАДЬ
1	КРЫЛЬЦО	2,1
2	ТАМБУР	3,7
3	КУХНЯ ГОСТИНАЯ	42,1
4	СПАЛЬНЯ	13,0
5	СПАЛЬНЯ	13,9
6	С/У	6,9
7	САУНА	4,4
8	ТЕРРАСА	23,9
ОБЩАЯ ПЛОЩАДЬ		110,0



# К-93 (ПЛОСКАЯ КРОВЛЯ)

# ЭКСПЛИКАЦИЯ 1-ГО ЭТАЖА



НОМЕР ПОМЕЩЕНИЯ	НАИМЕНОВАНИЕ	ПЛОЩАДЬ
1	ТАМБУР	5,5
2	КОРИДОР	4,2
3	СПАЛЬНЯ	17,1
4	С/У	5,7
5	СПАЛЬНЯ	13,3
6	КУХНЯ ГОСТИНАЯ	29,2
7	ТАМБУР	2,6
8	РАЗДЕВАЛКА	4,1
9	С/У	1,4
10	ПОМЫВОЧНАЯ	2,5
11	ПАРНАЯ	6,3
12	ТЕРРАСА	37,9
ОБЩАЯ ПЛОЩАДЬ		129,8



K-93

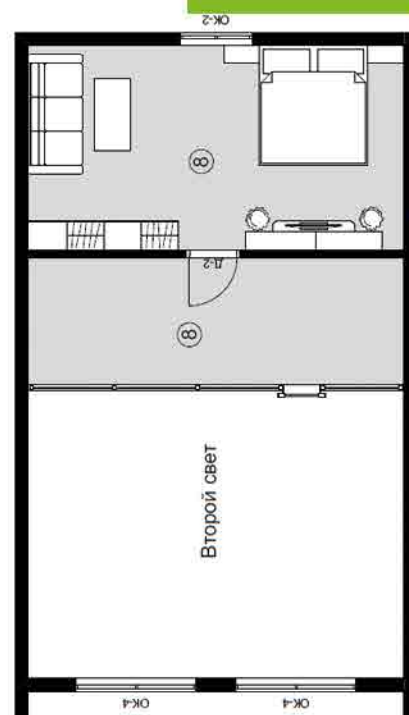
# ЭКСПЛИКАЦИЯ 1-ГО ЭТАЖА



НОМЕР ПОМЕЩЕНИЯ	НАИМЕНОВАНИЕ	ПЛОЩАДЬ
1	ТЕРРАСА	40,2
2	ТАМБУР	4,0
3	КОРИДОР	4,5
4	СПАЛЬНЯ	10,7
5	С/У	7,9
6	КОТЕЛЬНАЯ	6,1
7	КУХНЯ ГОСТИНАЯ	30,7
ОБЩАЯ ПЛОЩАДЬ		104,1

# 2-ГО ЭТАЖА

НОМЕР ПОМЕЩЕНИЯ	НАИМЕНОВАНИЕ	ПЛОЩАДЬ
8	СПАЛЬНЯ	10,9
9	БАЛКОН	17,8
10	ВТОРОЙ СВЕТ	25,4
ОБЩАЯ ПЛОЩАДЬ		54,1





**K-100**

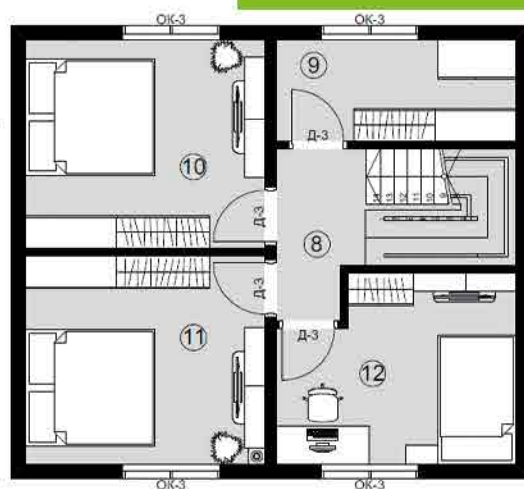
# ЭКСПЛИКАЦИЯ 1-ГО ЭТАЖА



НОМЕР ПОМЕЩЕНИЯ	НАИМЕНОВАНИЕ	ПЛОЩАДЬ
1	ТАМБУР	4,4
2	С/У	3,3
3	ВАННАЯ	3,3
4	ГОСТИННАЯ	6,7
5	КУХНЯ СТОЛОВАЯ	5,8
6	ГОСТИННАЯ	12,2
7	КУХНЯ СТОЛОВАЯ	12,2
ОБЩАЯ ПЛОЩАДЬ		47,9

# 2-ГО ЭТАЖА

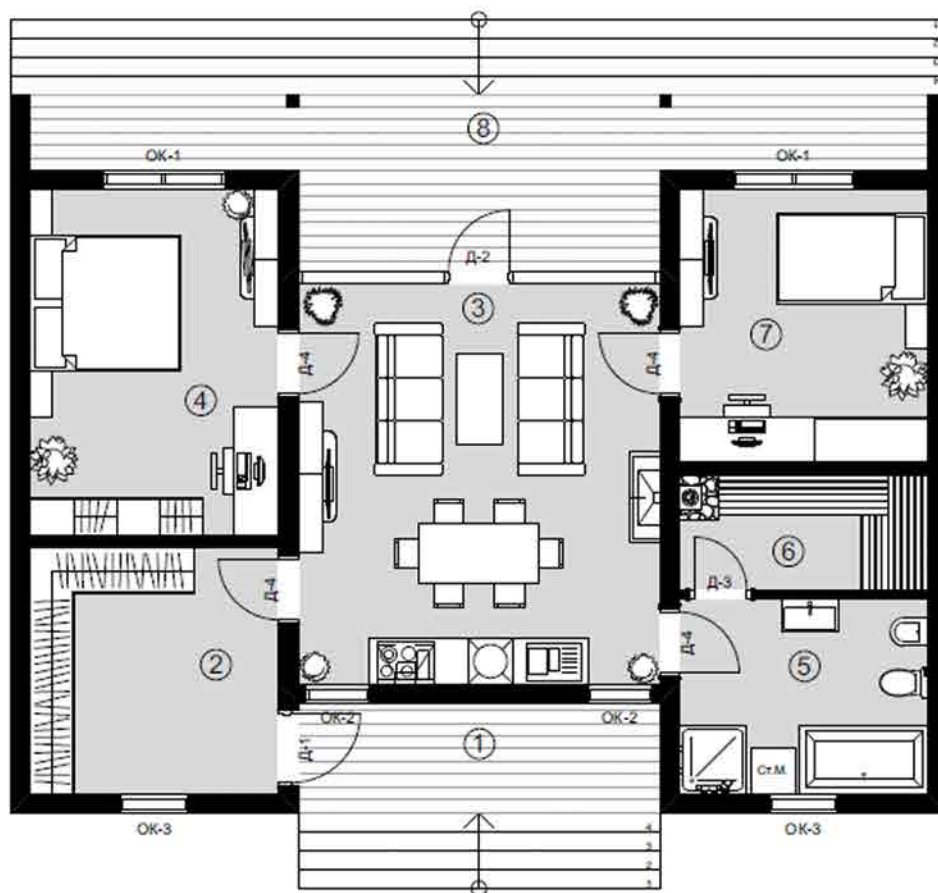
НОМЕР ПОМЕЩЕНИЯ	НАИМЕНОВАНИЕ	ПЛОЩАДЬ
8	ХОЛЛ	7,2
9	ГАРДЕРОБ	5,5
10	СПАЛЬНЯ	11,9
11	СПАЛЬНЯ	11,9
12	СПАЛЬНЯ	9,4
ОБЩАЯ ПЛОЩАДЬ		45,9





**K-101**

# ЭКСПЛИКАЦИЯ 1-ГО ЭТАЖА



НОМЕР ПОМЕЩЕНИЯ	НАИМЕНОВАНИЕ	ПЛОЩАДЬ
1	КРЫЛЬЦО	7,0
2	ТАМБУР-ГАРДЕРОБ	10,7
3	КУХНЯ ГОСТИНАЯ	25,3
4	СПАЛЬНЯ	15,1
5	ПОМЫВОЧНАЯ	8,5
6	ПАРНАЯ	5,0
7	СПАЛЬНЯ	11,9
8	ТЕРРАСА	17,8
ОБЩАЯ ПЛОЩАДЬ		101,3



**K-102**

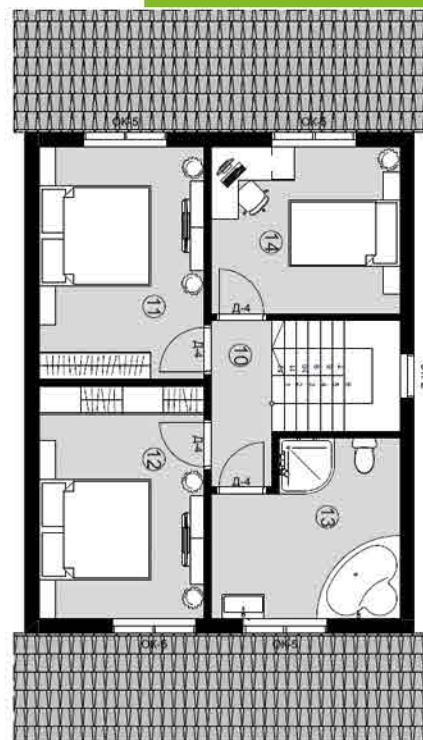
# ЭКСПЛИКАЦИЯ 1-ГО ЭТАЖА



НОМЕР ПОМЕЩЕНИЯ	НАИМЕНОВАНИЕ	ПЛОЩАДЬ
1	КРЫЛЬЦО	12,6
2	ТАМБУР	2,5
3	КОТЕЛЬНАЯ	3,3
4	ГОСТИННАЯ	26,3
5	С/У	3,6
6	СПАЛЬНЯ	9,6
7	ЗОНА КУХНИ	6,9
8	ТЕРРАСА	14,0
ОБЩАЯ ПЛОЩАДЬ		78,8

# 2-ГО ЭТАЖА

НОМЕР ПОМЕЩЕНИЯ	НАИМЕНОВАНИЕ	ПЛОЩАДЬ
10	ХОЛЛ	7,0
11	СПАЛЬНЯ	12,4
12	СПАЛЬНЯ	12,4
13	ВАННАЯ КОМНАТА	8,3
14	СПАЛЬНЯ	8,8
ОБЩАЯ ПЛОЩАДЬ		48,9





**K-103**

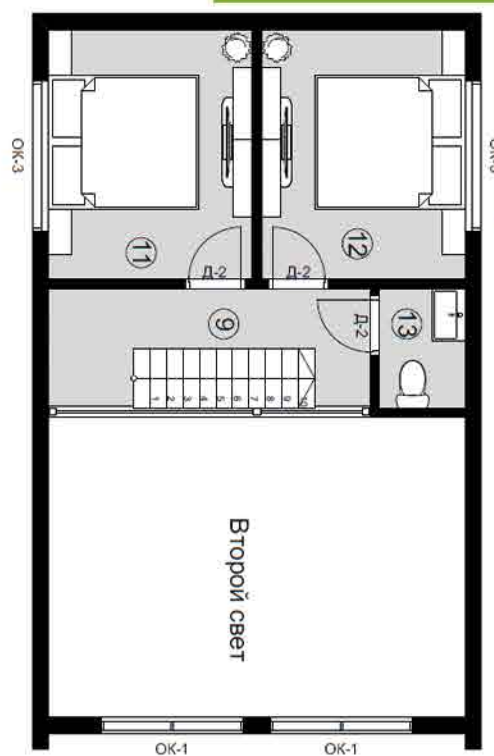
# ЭКСПЛИКАЦИЯ 1-ГО ЭТАЖА



НОМЕР ПОМЕЩЕНИЯ	НАИМЕНОВАНИЕ	ПЛОЩАДЬ
1	ТАМБУР	4,9
2	СПАЛЬНЯ	10,2
3	КУХНЯ ГОСТИНАЯ	22,3
4	КЛАДОВАЯ	2,1
5	С/У	1,6
6	ПОМЫВОЧНАЯ	3,8
7	САУНА	3,8
8	ТЕРРАСА	4,9
ОБЩАЯ ПЛОЩАДЬ		53,6

# 2-ГО ЭТАЖА

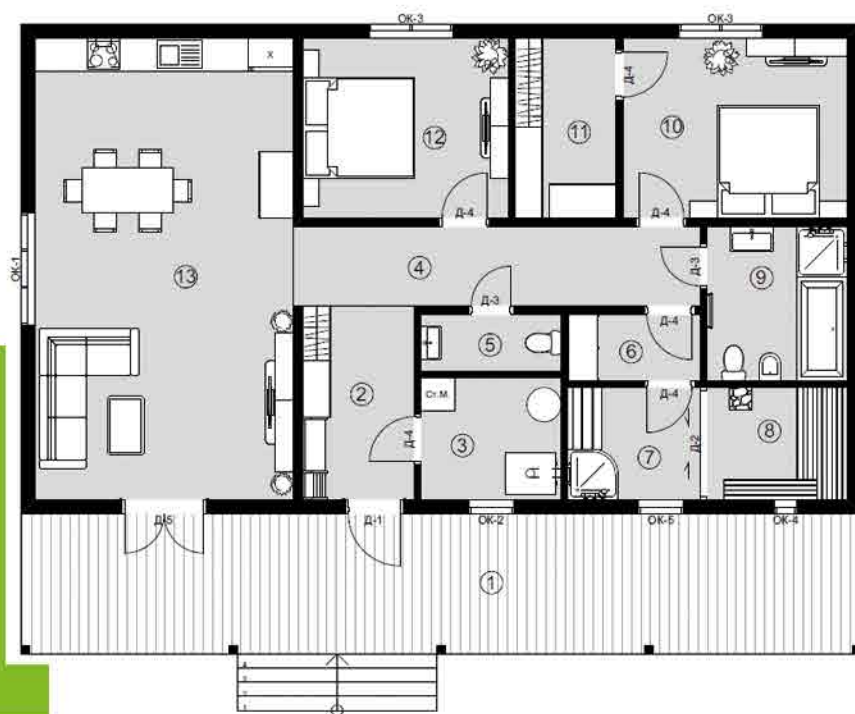
НОМЕР ПОМЕЩЕНИЯ	НАИМЕНОВАНИЕ	ПЛОЩАДЬ
9	БАЛКОН	7,0
10	ВТОРОЙ СВЕТ	22,0
11	СПАЛЬНЯ	9,1
12	СПАЛЬНЯ	9,1
13	С/У	1,8
ОБЩАЯ ПЛОЩАДЬ		49,0





**K-113**

# ЭКСПЛИКАЦИЯ 1-ГО ЭТАЖА

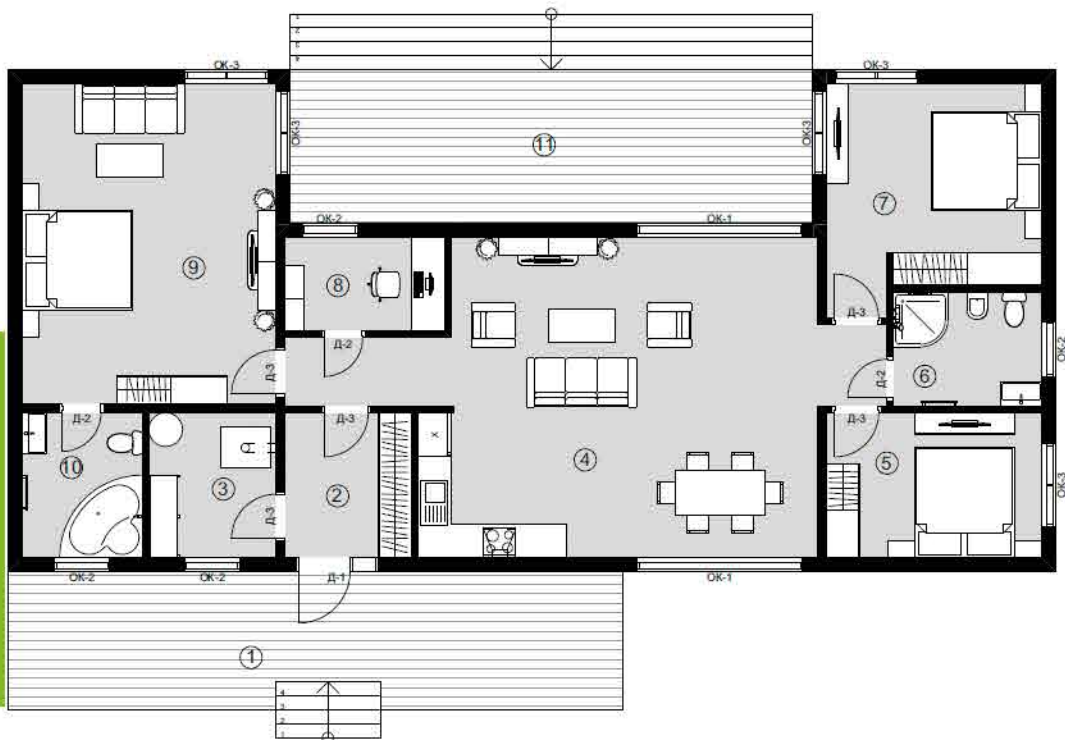


НОМЕР ПОМЕЩЕНИЯ	НАИМЕНОВАНИЕ	ПЛОЩАДЬ
1	ТЕРРАСА	37,5
2	ПРИХОЖАЯ	6,9
3	КОТЕЛЬНАЯ	5,5
4	КОРИДОР	10,2
5	С/У	2,5
6	РАЗДЕВАЛКА	2,8
7	ПОМЫВОЧНАЯ	4,7
8	САУНА	5,0
9	ВАННАЯ КОМНАТА	6,9
10	СПАЛЬНЯ	12,8
11	ГАРДЕРОБ	5,8
12	СПАЛЬНЯ	11,8
13	КУХНЯ ГОСТИНАЯ	37,9
ОБЩАЯ ПЛОЩАДЬ		150,3



**K-180**

# ЭКСПЛИКАЦИЯ 1-ГО ЭТАЖА



НОМЕР ПОМЕЩЕНИЯ	НАИМЕНОВАНИЕ	ПЛОЩАДЬ
1	ТЕРРАСА	26,9
2	ТАМБУР	6,1
3	КОТЕЛЬНАЯ	6,1
4	КУХНЯ ГОСТИНАЯ	45,8
5	СПАЛЬНЯ	10,3
6	С/У	5,6
7	СПАЛЬНЯ	14,8
8	КАБИНЕТ	4,9
9	СПАЛЬНЯ	26,7
10	ВАННАЯ КОМНАТА	5,7
11	КРЫЛЬЦО	27,3
ОБЩАЯ ПЛОЩАДЬ		180,2



K-203

# ЭКСПЛИКАЦИЯ 1-ГО ЭТАЖА

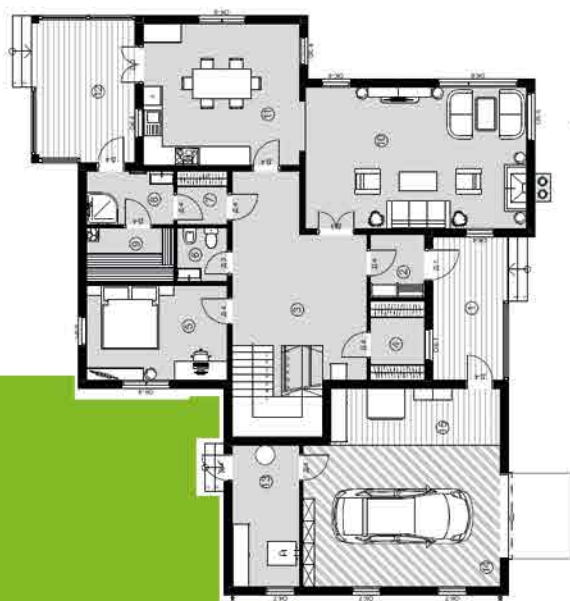


НОМЕР ПОМЕЩЕНИЯ	НАИМЕНОВАНИЕ	ПЛОЩАДЬ
1	НАВЕС	37,2
2	ТЕРРАСА	37,6
3	КОТЕЛЬНАЯ	8,3
4	ГАРДЕРОБ	7,6
5	ВАННАЯ КОМНАТА	6,1
6	КУХНЯ ГОСТИНАЯ	38,8
7	СПАЛЬНЯ	11,6
8	СПАЛЬНЯ	11,8
9	СПАЛЬНЯ	14,1
10	ГАРДЕРОБ	4,6
11	ТЕХ.ПОМ.	9,3
12	ПОМЫВОЧНАЯ	6,1
13	С/У	2,5
14	ПАРНАЯ	7,5
ОБЩАЯ ПЛОЩАДЬ		203,1



**K-270**

# ЭКСПЛИКАЦИЯ 1-ГО ЭТАЖА



НОМЕР ПОМЕЩЕНИЯ	НАИМЕНОВАНИЕ	ПЛОЩАДЬ
1	ТЕРРАСА	10,9
2	ТАМБУР	3,4
3	ХОЛЛ	29,1
4	ГАРДЕРОБ	4,2
5	СПАЛЬНЯ	13,3
6	С/У	2,7
7	РАЗДЕВАЛКА	2,7
8	ПОМЫВОЧНАЯ	4,7
9	ПАРНАЯ	4,7
10	ГОСТИННАЯ	31,5
11	КУХНЯ-СТОЛОВАЯ	22,5
12	ТЕРРАСА	15,4
13	КОТЕЛЬНАЯ	9,5
14	ГАРАЖ	28,6
15	МАСТЕРСКАЯ	9,7
ОБЩАЯ ПЛОЩАДЬ		192,9


# 2-ГО ЭТАЖА


НОМЕР ПОМЕЩЕНИЯ	НАИМЕНОВАНИЕ	ПЛОЩАДЬ
16	ХОЛЛ	22,9
17	СПАЛЬНЯ	14,1
18	ВТОРОЙ СВЕТ	31,5
19	СПАЛЬНЯ	22,2
20	ТЕРРАСА	15,4
21	ВАННАЯ КОМНАТА	12,0
22	СПАЛЬНЯ	16,9
ОБЩАЯ ПЛОЩАДЬ		135,0





 **+7(345) 253 80 80**

 625 001г. Тюмень, ул.Бабарынка 1, к. 1, ст. 1 (главный офис)

 625 001г. Тюмень, ул.Полевая 109, ст. 9 офис 206 (офис продаж)

 628 011 г. Ханты-Мансийск, ул. Объездная 39 (завод)

[DOM.KARSIKKO@YANDEX.RU](mailto:DOM.KARSIKKO@YANDEX.RU)

[WWW.KARSIKKO-DOM.RU](http://WWW.KARSIKKO-DOM.RU)

